

Generelt

Læs monteringsvejledningen grundigt før start.

EGE Planum Silence 55 er et 6,0 mm tykt ESPC vinylgulv med "hård kerne" med et 5G click profilsystem og et naturligt akustisk korklag. Vinylgulvet er velegnet på alle indendørs arealer, herunder kontorer, inden for detailbranchen eller på fritidsarealer, hvor en flydende gulvkonstruktion uden klæbemidler er det rigtige. Planum Silence 55 anbefales IKKE til gulve med tung rullende belastning af eksempelvis pallekøretøjer og heller ikke til uopvarmede områder med store temperatursvingninger eller koncertsale og lignende.

EGE Planum Silence 55 med den naturlige korkakustiske bagside kan monteres ved et fugtighedsniveau på >85% RH under forudsætning af anvendelse af en 0,2 mm uforgængelig PE-folie som dampbarriere.

Planum Silence 55 er velegnet oven på elektriske eller vandbårne gulvopvarmningssystemer (overfladetemperaturen må ikke overstige 27° C).

Planum Silence 55 kun må installeres sammenhængende i arealer på max 10x15 M. Ved montering af større sammenhængende arealer skal Planum Silence 55 brydes med dilatationsskinner. Planum Silence 55 skal ligeledes brydes i døråbninger og ved smalle passager.

Tjek materialet for evt. synlige fejl før installationen. Klager over materialet kan kun accepteres før montering, idet monteringen af gulvene regnes som accept af materialet.

Gulvet skal under forsendelse og lagring ligge fladt, tørt og beskyttet mod vejrliget. Anbefalet temperatur under lagring er 13° C - 27° C.

Før montering

Planum Silence 55 er designet til at fremhæve et naturligt udseende med mindre variationer i farve og struktur. En blanding af plankerne giver ved monteringen et ensartet mønster.

Tjek at plankerne kommer fra samme batch. Ege Carpets kan ikke garantere, at fremtidige udskiftninger eller supplerende planker fra andre batches matcher det oprindeligt monterede produkt.

Forberedelse af undergulv

Planum Silence 55 kan monteres på enhver eksisterende hård gulvoverflade som eksempelvis keramik, kompakt fast vinyl og linoleum, forudsat at det eksisterende gulv er i rimelig stand som et harmonisk og nivelleret underlag uden bølger.

Tæpper, nålefilt eller beskadiget gulvbelægning skal fjernes. Brede eller dybe samlinger i keramiske gulve skal udfyldes med spartelmasse før montering.

Rummet og herunder underlaget i monteringsområdet skal have en jævn temperatur på 18 - 25° C.

Tjek at gulvet er plant. Underlaget må ikke variere mere end ± 2 mm målt med en 2 m retholt.

Ujævnheder kan medføre, at 5G click profilen ikke låser korrekt og løsriver.

Fugtighed

Planum Silence 55 kan monteres på beton eller andre underlagsmaterialer med en relativ fugtighed på højst 85% RH.

Ved montering af Planum Silence 55 ved et fugtighedsniveau på 85-90 % RH skal der monteres en 0,2 mm uforgængelig PE-folie som vandbarriere.

Det bemærkes, at der ikke må være yderligere fugtighed i underlagskonstruktionen.

Gulvvarme

Planum Silence 55 kan monteres på undergulv opvarmet med gulvvarme.

Afbryd eller reducerer gulvvarmen 24 timer før og under monteringen. Efter monteringen er fuldført, eller når gulvvarmen åbnes fra kold start, må driftstemperaturen maksimalt forøges med 3° C / 24 timer.

Tjek at gulvtemperaturen ikke overstiger 27° C.

Vær opmærksom på at mindre tæpper og løse tæpper forhøjer temperaturen med ca. 2° C.

Montering

Anbefalet værktøj:

Gummihammer, slagklods, skruetvinger, afstandsklodser, båndmål, blyant og metalretholt. Fliserne kan tilskæres med en stanleykniv, laminatkniv eller stiksav.

Vigtigt!

Planum Silence 55 fremstilles med et naturligt akustisk kork, der er fæstnet til bagsiden af flisen / planken. Anvend IKKE andet supplerende akustisk underlag eller skum, da der er risiko for at gulvet beskadiges.

Layout

Det anbefales at montere fliser / planker parallelt med den længste væg eller i den største lyskildes retning for at opnå den bedst mulige visuelle effekt, men aftal læggeretninger med kunden, da monteringen har indflydelse på rummets visuelle størrelse.

Det anbefales at montere planker med forskudte samlinger med minimum 300 mm mellem de korte ender. Fliser monteres i halvforbandt.

Forbered gulvet med opmåling af rummet. Hvis bredden af sidste række er under 5 cm, tilskæres den første og sidste planke i samme bredde. EGE Planum Silence 55 er ekstremt stabil, men da der er tale om en flydende gulvkonstruktion, skal der være minimum 5 mm ekspansionsmulighed ved rummets perimenter og rundt om alle faste genstande.

Der skal efterlades ekspansionsplads i døråbninger, ved indsnævring i rummet og ved dørkarme. Afdæk ekspansionsafstande passende.

Tjek planker / fliser før montering for at sikre mod skader eller kvalitetsmangler. Defekte planker / fliser skal frasorteres og må ikke monteres.

MONTERINGSMETODE FOR GULVPLANKER ELLER FLISER

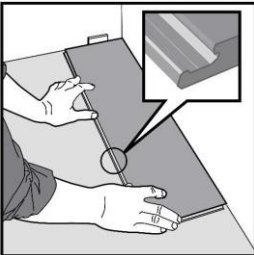


Fig. 1

Første planke, første række. Anbring en afstandsklods til venstre (5-10 mm tyk), og placer planken mod væggen med falsen ud og i monteringsretningen som vist på illustrationen.

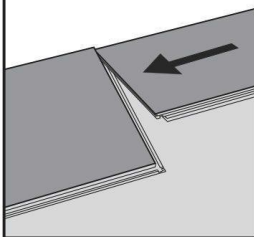


Fig. 2

Anden planke, første række. Placer planken forsigtigt og tæt på den første plankes korte ende,

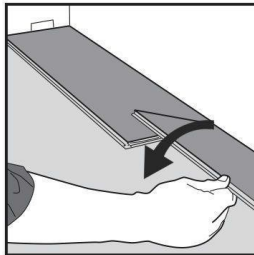


Fig. 3

Fold planken ned med en enkel bevægelse. Under nedfoldningen skal det sikres, at plankerne er tæt mod hinanden. Pres eller slå efterfølgende let lodret på den netop monterede korte ende, så clickforbindelsen låser korrekt.

BEMÆRK! Såfremt det viser sig nødvendigt at afmontere en forbundet kort endeforbindelse, er det nødvendigt at skille plankerne / fliserne vandret, da planke- / fliseprofilerne ellers beskadiges.

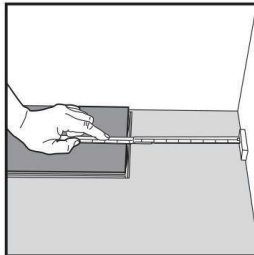


Fig. 4

Ved enden af første række skal der være en afstand på 5-10 mm til væggen. Afmål længden af den sidste planke, så den passer.

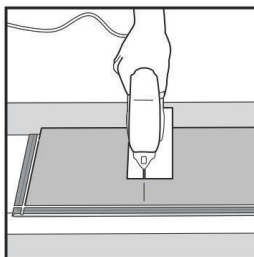


Fig. 5

Tilskær flisen til med en løvsav, laminatkniv eller stanleykniv og forbind endestykkerne. Afslut med en afstandsklods mod væggen.

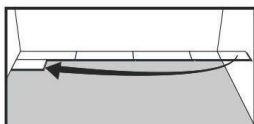


Fig. 6

Anden række. Placer første planke på minimum 30 cm længde. Brug en afstandsklods mod væggen. (457x915 flise forskudt med halv flise til de korte ender i første række).

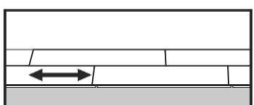


Fig. 7

Generelt må forskydningen mellem plankernes ender i parallelle rækker ikke være mindre end 30 cm. Fliser (457x915) monteres i halvforbandt for at opnå det bedste resultat.

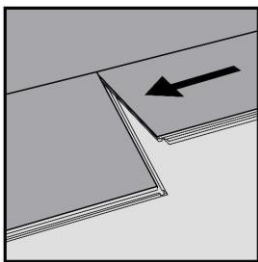


Fig. 8a
Anden planke, anden række. Placer planken **forsigtigt og fast** mod enden af den forrige planke.

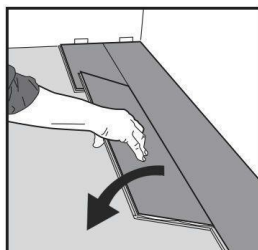


Fig. 8b
Fold planken ned med en enkel bevægelse med et let pres mod venstre til den forrige plankes korte ende. Plankerne skal holdes tæt mod hinanden under nedfoldningen.

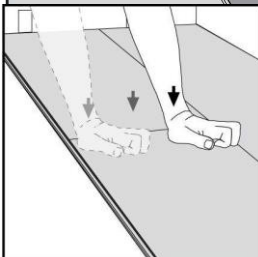


Fig. 8c
Pres eller slå let langs den korte ende af den monterede planke, indtil der høres et click. Vær forsigtig og brug ikke træhammer på sammenføjnningen.

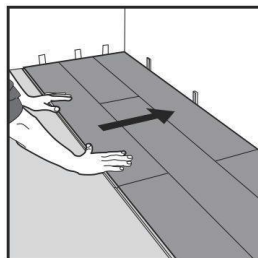


Fig. 9
Efter 2-3 rækker. Tilpas afstanden til væggen ved at rykke den monterede del af gulvet ud og placer afstandsklodser >5 mm mod væggen.

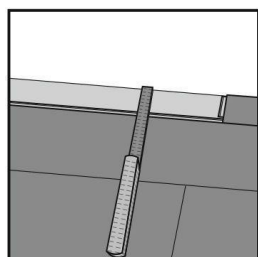
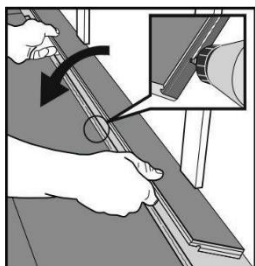
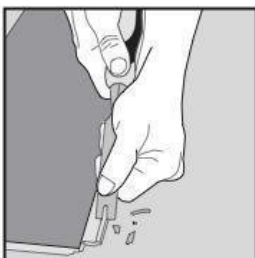


Fig. 10
Sidste række (og eventuelt også første række). Plankens bredde skal være mindst 5 cm. Husk at der skal være >5 mm plads til væggen. Tip! Anbring en afstandsklod før opmåling.

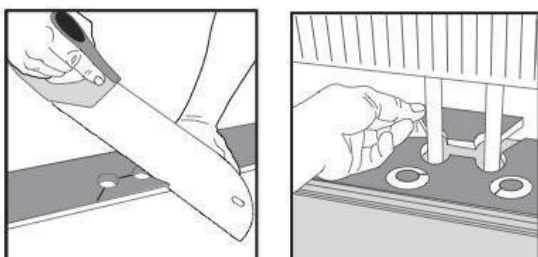
Skær forsigtigt plankelængden til og lim de korte ender.

SPECIELLE MONTAGER

- Det er ikke muligt at montere sidste række, så hjørnet passer. Skær feren af planken i forbindelse med at længden afpasses og monter som vist.
- Vær opmærksom på at den smalleste bredde på en planke skal være mindst 5 cm i sidste række. Er det ikke tilfældet, skal første række afpasses i bredde herefter. Det kan nemt beregnes, når rummets bredde måles op før montering! Hug låseelementet af med et stemmejern, skub plankerne sammen vandret og lim dem sammen med vinylklæber.
- Om nødvendigt placeres afstandsklodser mellem sidste planke og væggen for at holde plankerne sammen, indtil limen er afhærdet.



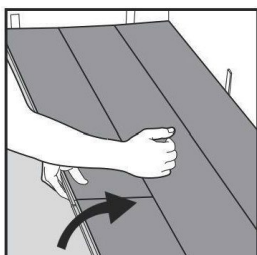
RADIATORRØR



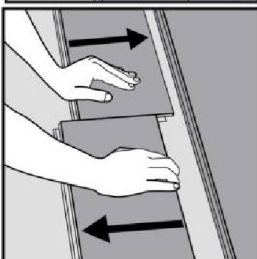
Montering ved radiatorer. Bor hullerne 10-20 mm større end rørens diameter, så gulvet kan bevæge sig frit.

AFMONTERING AF GULVET

Det er let at afmontere gulvet, hvilket muliggør udskiftning eller nymontering under og efter montering.



Adskil hele rækken ved at løfte den forsigtigt op og bank forsigtigt lige over samlingen. Løft op og frigør hele den lange side i rækken.



Adskil plankernes korte ender ved at skubbe hhv. trække vandret. **Løft ikke op!** Profilerne bliver beskadiget, hvis der løftes op.

VEDLIGEHOLDELSE

Planum Silence 55 gulvets overflade er behandlet med en uretan coating, hvorfor det ikke skal vokses eller poleres.

Den daglige rengøring kan klares med en støvsuger eller en tør eller let fugtig moppe.

Der må ikke bruges slibende rengøringsmidler, slibepuder eller rensende produkter i pulverform, da det kan beskadige gulvet. Anvend godkendte PH-neutrale vaskemidler fortyndet efter leverandørens anbefalinger.

Hensigtsmæssigt designede indgangspartier samler snavs, sand og lignende. Vi anbefaler Amtico Entryway eller EGE Entryline indgangmætter, der tillige beskytter gulvet mod ridser og holder gulvet pænt i lang tid.

Møbler, der flyttes ofte, bør forsynes med filt puder for at undgå ridser på gulvet. Hjul på møbler skal være let drejelige, have store ikke-afsmittende trykflader og være egnet til fjedrende gulve.

Vær omhyggelig når møbler skal flyttes og træk aldrig møbler over gulvet. Anvend om nødvendigt passende møbelhunde eller trækmåtter.

En udførlig rens- og vedligeholdelsesvejledning findes på www.egetaepper.dk